

# DRONE REMOTE SENSING

ドローンリモートセンシング 圃場の生育調査 出張撮影サービス



## 作物の正確な生育診断

全ての可変施肥ユーザーに最良の結果を

DJI MAVIC 3M



### 出張生育調査サービス

ニューホランドではドローンを使ったリモートセンシングの出張撮影サービスを開始しました。お客様のご依頼に応じて、当社がお客様の圃場に出張してドローンで撮影をおこない、その場で生育状態をレポート化してお渡しいたします。

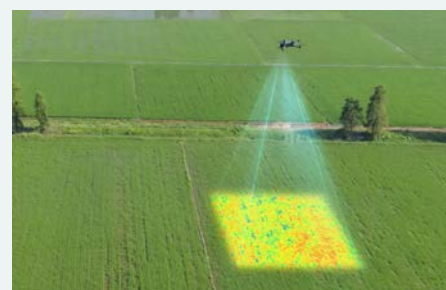
ご予約受付順にご希望の撮影日を伺いますが、雨天や強風などの気象条件により順延する可能性があります。スケジュールには余裕を持ってお早めにお申し込みください。



### マルチスペクトルカメラ

MAVIC 3M は RGB カメラの他に近赤外 (NIR)、レッド (R)、グリーン (G) そしてレッドと近赤外の間波長のレッドエッジ (RE) の単一波長カメラを搭載しており、高精度なマルチスペクトルカメラによって正確な NDVI 値を得られます。

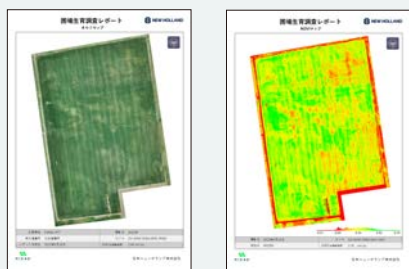
またレッドエッジ (RE) 波長を計測できるため、NDRE での計測もおこなえます。作物の生育ピークにおいては、NDVI 値がほぼ 1 で飽和してしまいましたが NDRE を使用することでより明確にムラを分析できます。



### 生育をNDVI値で計測

ニューホランドのリモートセンシングは DJI 製のリモートセンシングドローン MAVIC 3M を使用して、圃場の生育状態を正確に計測します。人工衛星によるリモートセンシングの場合は通常 10m x 10m、高精度な場合でも 3m x 3m の分解能となりますが、ドローンによるセンシングの場合は数センチレベルの分解能を持ちます。高精細なセンシングデータを用いて、生育状態に応じた可変施肥マップを作成することが可能です。

## 生育調査結果は PDFレポートで提供



撮影データはその場で解析をおこない、撮影後に調査レポート PDF をお渡しします。(データをご提供)  
人工衛星では得られない数センチ単位の分解能で解析された圃場データは、トラクターのタイヤ痕までも写し出し、あなたの圃場を正確に診断します。

## FieldOPSへのデータアップロード



解析結果は PDF だけでなく、ニューホランド FieldOps ヘデータのアップロードも可能です。FieldOps は、ドローンの撮影結果をレイヤー表示しながら、可変施肥用のゾーンマップを作成して、SHP、又は ISO XML 形式の VRA マップとして書き出し可能です。(※オプションサービス)

## 可変施肥マップ作成代行サービス



ご自身の施肥マップ作成が困難な場合には、作成代行も可能です。解析結果と作業機の散布幅に応じて最適なゾーン区分を提案いたします。お客様は施肥レートと、増減の割合を検討するだけで、最適な可変施肥マップを提案いたします。(※オプションサービス)



## 春は混み合います ご予約はお早めに



ご予約受付順に撮影予約を入れさせていただきますが、気象状況によりスケジュールが順延する場合がございます。4月5月はご依頼が多く、大変混み合う上に、天候が不安定になりがちです。撮影代行をご検討の方は、お早めに最寄りのニューホランド営業所までお申し込みください。

## 広大な牧草地や メガファームも撮影OK



500ha～1,000ha超のメガファームや大規模牧草地であっても撮影依頼は可能です。すでに圃場の境界線データをお持ちの場合は、一日最大300haの場を撮影することが可能です。圃場の境界線データが無い場合には、事前撮影圃場の打ち合わせをさせていただきます。(※オプションサービス)

## 画像解析のみのご依頼もOK



DJI Phantom 4 や Mavic 2 Pro など、フライトミッションに対応したドローンをお持ちの方は、撮影した画像の解析処理のみご依頼いただくことも可能です。ご自身で撮影することによりローコストでリモートセンシングをお試しいただくことが可能です。

## リモートセンシング出張撮影のサービス内容

現地圃場へ出張 ● 出張料金について

ドローンフライト・撮影

画像の解析

PDF レポートの作成

上記内容が基本パックとなります

2 日以上要する撮影

撮影に 2 日以上を要する場合には上記に加えて、宿泊料が加算されます。(エリアにより異なりますが目安として 6 圃場以上)



出張撮影サービスはエリアによって出張料金が異なります

A エリア - 胆振、後志の全域、石狩南部と空知南部 (美瑛市、月形町以南を南部とします)

B エリア - 十勝・日高・渡島・檜山の全域、石狩北部と空知北部 (浦臼町以北を北部とします) 上川南部と留萌南部 (名寄市、羽幌町以南を南部とします)

C エリア - オホーツク・釧路・根室・宗谷の全域、上川北部と留萌北部 (美深町、初山別村以北を北部とします)

PDF レポートについて

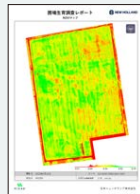
オルソマップ



オルソマップは通常の見た目どおり色のマップ画像です。葉色を確認したり、裸地の分布や度合いを確認できます。

NDVI マップでは分かりにくい、裸地や防除畝のタイヤ痕、生育の密度などの情報が得られますので NDVI マップと併用することでより正確な生育状況を把握できます。

NDVIマップ



NDVI マップは生育の良い部分を緑、中間を黄色、悪い部分を赤に塗り分けたマップになります。

生育ムラの状態を確認したり、可変施肥マップを作成する際の参考データとして使用します。オルソマップと併用することでさらに正確な生育診断が可能になります

## オプションサービス

下記オプションが追加可能です

FieldOps用CSVデータの作成



基本パックで提供する PDF レポートに加えて、オプションで Field Ops 用の CSV データを作成可能です。FieldOps はニューホランド製の農場・車両管理システムで、MY ニューホランドアカウント (無料) を作成いただくと、すぐにお使いいただけます。生育状態を圃場別日付別に表示して比較検討することが

できます。データをアップロードすることで、調査結果をもとにして、お客様ご自身で可変施肥マップを作成することが可能になります。

可変施肥マップの作成



ご自身での可変施肥マップの作成が困難な場合には、可変施肥マップの作成代行オプションもございます。可変施肥作成オプションには、FieldOps 用データアップロードも含まれており、FieldOps ヘデータをアップロードして可変施肥マップを作成いたします。作業幅に応じて適切なゾーニングを提案いたします。

お客様は基準となる施肥レートと、増減する割合を検討していただくだけで、当社で適切な可変施肥マップをご提案させていただきます。※可変施肥マップの作成は翌日以降の対応となります

## 画像解析サービス

基本パック

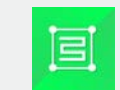
画像の解析

PDF レポートの作成

オプションサービス

FieldOps用CSVデータの作成

可変施肥マップの作成



PIX4D

dronelink

撮影画像の解析のみおこなうサービスも承っております。DJI Phantom 4 Pro や Phantom 4 Multispectral、Mavic 2 Pro など、フライトミッションに対応したドローンをお持ちの方は、ご自身で撮影することによりローコストでリモートセンシングをお試しいただくことが可能です。オプションサービスで FieldOps 用 CSV データの作成と、FieldOps 用データ + 可変施肥マップの作成代行も可能です。

※本サービスは出張・撮影は含まれませんので、お客様自身がお持ちのドローンでの撮影が必要です

## リモートセンシング出張撮影サービス

撮影料と出張料の合計金額が基本料金となります

**お試しキャンペーン価格**  
 キャンペーン期間 2025年12月末日

### 撮影・解析・レポート PDF の作成

撮影内容	価格	摘要
1 圃場の撮影	¥ 24,000- (税込み ¥ 26,400-)	フライト・撮影・画像解析
2 圃場の撮影	¥ 40,000- (税込み ¥ 44,000-)	PDF レポートの作成が含まれます
3 圃場の撮影	¥ 48,000- (税込み ¥ 52,800-)	
4 圃場以上の撮影	+ ¥ 12,000- (税込み ¥ 13,200-)	1 圃場追加ごとに加算

### 出張料

出張エリア	価格
A エリアへ出張	¥ 20,000- (税込み ¥ 22,000-)
B エリアへ出張	¥ 30,000- (税込み ¥ 33,000-)
C エリアへ出張	¥ 40,000- (税込み ¥ 44,000-)
本州・四国・九州エリアは、都度お見積りいたします	

### 追加オプション

オプションプラン	価格	摘要
FieldOPS用 CSV データの作成	¥ 4,000- (税込み ¥ 4,400-)	1 圃場 (1 解析) につき
可変施肥マップの作成 (FieldOps 用データ作成を含む)	¥ 8,000- (税込み ¥ 8,800-)	1 圃場 (1 解析) につき
2 日以上要する撮影 (目安として 6 圃場以上の撮影)	¥ 10,000-/1日 (税込み ¥ 11,000-/1日)	1 日追加ごとに

※FieldOPS へのデータのアップロード、並びに可変施肥マップの作成は、撮影翌日の対応になります

### 価格の例

3 圃場の撮影  
A エリアへ出張の場合

1 圃場の撮影	¥ 48,000- (+税)
出張料 (A)	¥ 20,000- (+税)
合計金額	¥ 68,000- (+税)

4 圃場の撮影 + FieldOps データの作成  
C エリアへ出張の場合

4 圃場の撮影	¥ 60,000- (+税)
出張料 (C)	¥ 40,000- (+税)
FieldOps用CSVデータの作成	¥ 16,000- (+税)
合計金額	¥ 116,000- (+税)

2 圃場の撮影と解析 + 可変施肥マップ作成  
B エリアへ出張の場合

2 圃場の撮影	¥ 40,000- (+税)
出張料 (B)	¥ 30,000- (+税)
可変施肥マップの作成	¥ 16,000- (+税)
合計金額	¥ 86,000- (+税)

### 画像解析サービス料金

サービス内容	価格	摘要
画像解析 + PDF レポート作成	¥ 8,000- (税込み ¥ 8,800-)	1 圃場 (1 解析) につき

オプションプラン	価格	摘要
FieldOPS用 CSV データの作成	¥ 4,000- (税込み ¥ 4,400-)	1 圃場 (1 解析) につき
可変施肥マップの作成 (FieldOps 用データ作成を含む)	¥ 8,000- (税込み ¥ 8,800-)	1 圃場 (1 解析) につき

※画像解析サービスには撮影は含まれません。お客様がお持ちのドローンでお客様ご自身で撮影していただく必要があります